

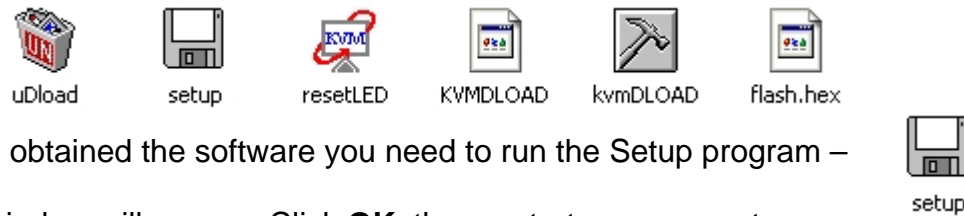




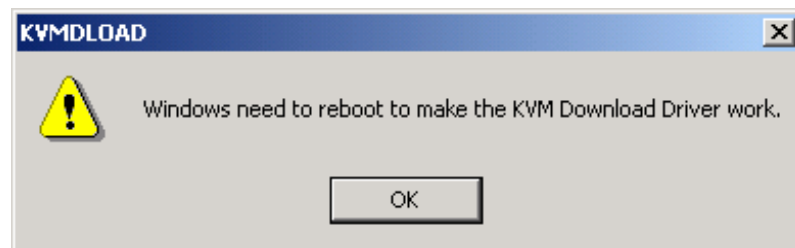
Upgrading the Firmware

The CPU Switch Smart Audio's firmware can be upgraded for future improvements and to support future new functions of mice, keyboards, motherboards etc. There's no need for any extra cables or connection - the firmware is copied to the switch over the PS/2 connections.

1. The upgrade program must be run from a Windows PC connected to Port 1 on the CPU Switch Smart Audio
2. Please contact LINDY Technical Support to obtain the upgrade program. The upgrade software consists of the files illustrated below –

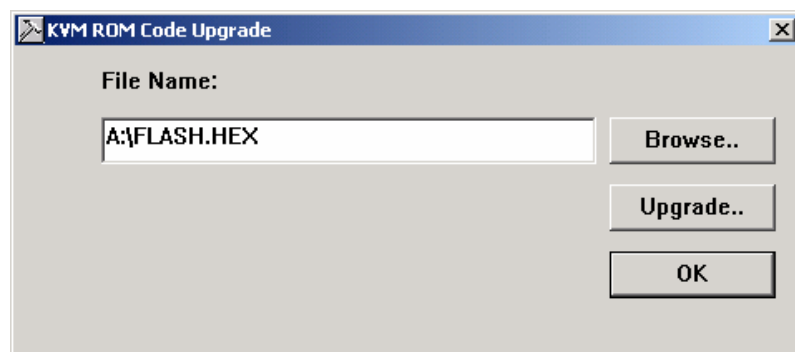


3. Once you have obtained the software you need to run the Setup program –
4. The following window will appear. Click **OK**, then restart your computer



5. When the computer has restarted, click **START > PROGRAMS > KVMLOAD** to launch the upgrade application.
6. A window will appear. Click **Browse** and select the location of the software.

The upgrade file will end in the extension **.hex**.



7. Click the **Upgrade** button to continue. The following dialog box will appear:



Click **YES** to upgrade the CPU Switch Smart Audio firmware.

8. The upgrade file will now be transferred to the KVM switch and the process is complete.



Firmware Update

Die Firmware des CPU Switch Smart Audio kann upgedated werden. Zum Beispiel, um zusätzliche neue Mausfunktionen zukünftiger Mausgenerationen zu unterstützen. Die Daten werden dabei über die verwendeten PS/2-Kabel übertragen.

1. Das Updateprogramm muss von einem Windows PC an Port 1 gestartet werden.
2. Bitte kontaktieren Sie den TechniksUPPORT von LINDY via Email (info@lindy.com) um ggf. eine neuere Firmware zu erhalten. Erwägen Sie dies nur wenn Sie Probleme mit dem Switch haben und der LINDY TechniksUPPORT Ihnen zum Update der Firmware rät. **Gehen Sie zuvor bitte alle unter dem unten stehenden Punkt *Hilfe bei Problemen* genannten Möglichkeiten durch!**

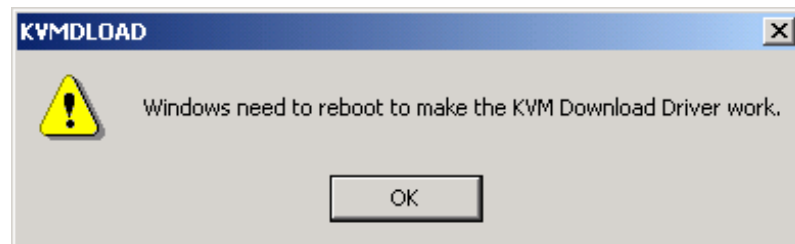
Die Update Software enthält die folgenden Files:



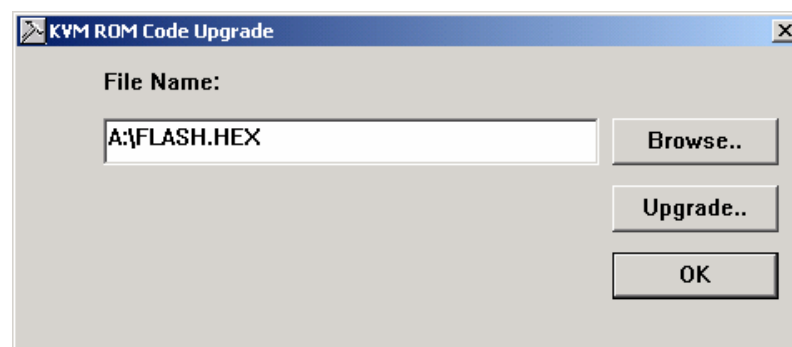
3. Nach Erhalt der Software können Sie das Updateprogramm starten:



4. Das folgende Fenster wird geöffnet. Klicken Sie **OK** und booten Sie den Rechner neu



5. Wenn Ihr Rechner wieder hochgefahren ist, klicken Sie **START > PROGRAMME > KVMDLOAD** um das Upgrade-Programm zu starten.
6. Ein Fenster öffnet sich und fragt nach dem Speicherort der neuen Firmware. Klicken Sie auf **Browse/Durchsuchen** und wählen Sie das Verzeichnis des Firmware Files. Es hat die Endung **.hex**.



7. Klicken Sie auf den **Upgrade** Button um fortzufahren. Die folgende Dialogbox erscheint:



Das **Update löscht die auf dem Switch installierte Firmwareversion unwiderruflich!** Wenn Sie sicher sind klicken Sie **YES/Ja** um das Update auf den CPU Switch Smart Audio zu laden.

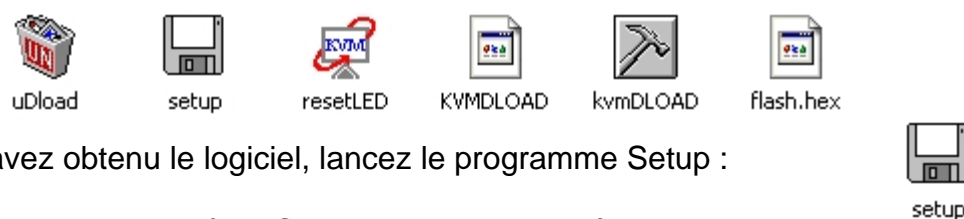
8. Das Update File wird nun auf den CPU Switch übertragen und der Prozess wird beendet. Dieser Vorgang kann bis zu 2 Minuten dauern.



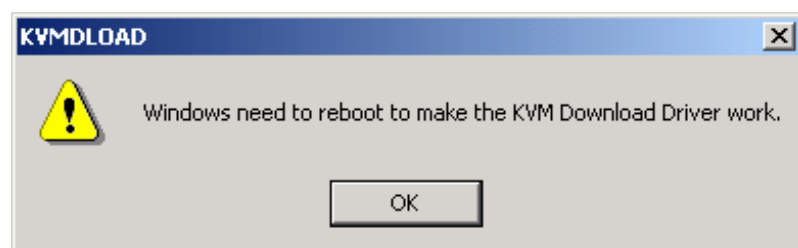
Mise à jour du BIOS Flash

Le BIOS du KVM Switch Smart Audio peut être mis à jour pour de futures améliorations éventuelles concernant le support des nouvelles souris, claviers, cartes mères, etc.... Il n'est pas nécessaire d'utiliser un câble spécifique pour la connexion – le nouveau BIOS est copié par l'intermédiaire des connexions PS/2.

1. Le programme de mise à jour doit être lancé depuis un PC Windows connecté au Port 1 du KVM Switch Smart Audio
2. Veuillez contacter le service technique LINDY pour obtenir une éventuelle mise à jour et le programme de mise à jour. Le programme de mise à jour se présente comme suit :

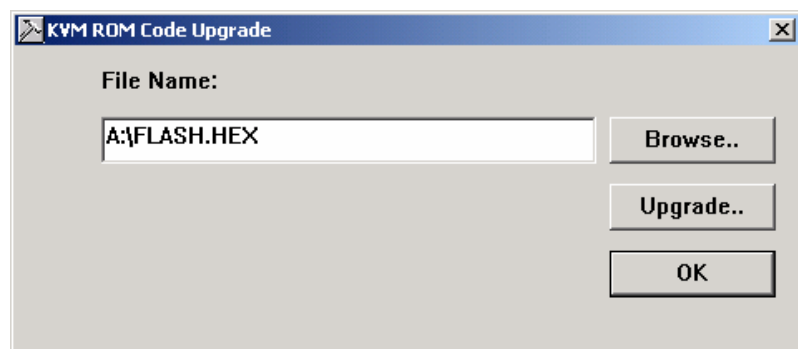


3. Lorsque vous avez obtenu le logiciel, lancez le programme Setup :
4. La fenêtre suivante va apparaître. Cliquez sur **OK**, et redémarrez l'ordinateur.

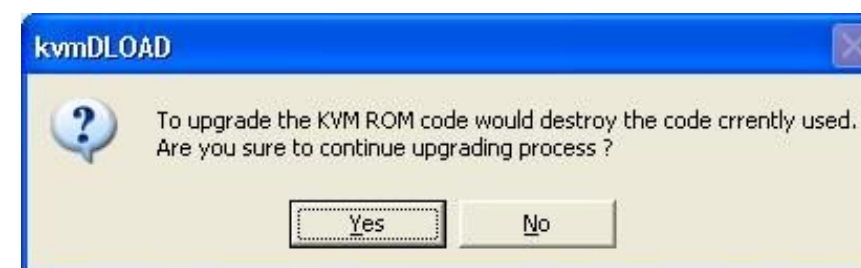


5. Lorsque l'ordinateur a redémarré, cliquez sur **DEMARRER > PROGRAMMES > KVMDLOAD** pour lancer le programme de mise à jour.
6. Une fenêtre va apparaître. Cliquez sur **Browse** et sélectionnez l'emplacement du logiciel.

Le fichier de mise à jour se termine par l'extension **hex**.



7. Cliquez sur le bouton **Upgrade** pour continuer. La boîte de dialogue suivante apparaît:



Cliquez sur **YES** pour mettre à jour le BIOS du KVM Switch Smart Audio.

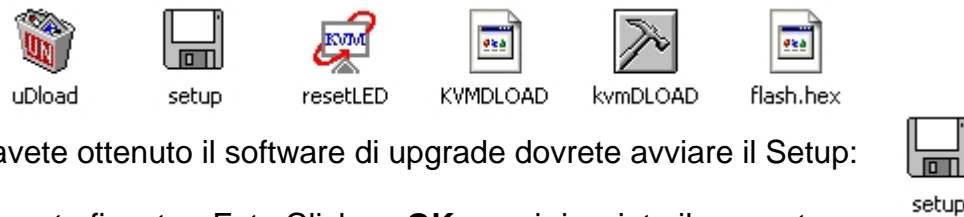
8. La mise à jour sera ensuite transférée au KVM switch et la procédure sera terminée.



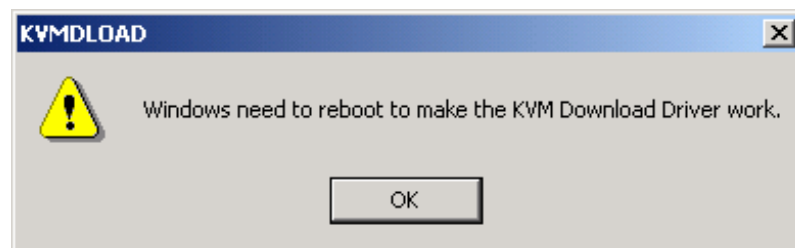
Aggiornamento del Firmware

Il firmware del CPU Switch Smart Audio può essere aggiornato per aggiungere il supporto a futuri modelli di mouse, tastiere o inserire nuove funzioni. Non è necessario utilizzare alcun cavo aggiuntivo: l'aggiornamento viene effettuato tramite i cavi PS/2.

1. Il programma di aggiornamento deve essere avviato da un computer con Sistema Operativo Windows collegato alla porta 1 del CPU Switch Smart Audio
2. Contattate il supporto tecnico LINDY per ottenere la versione aggiornata del firmware. Il software di upgrade è composto dai seguenti file: –

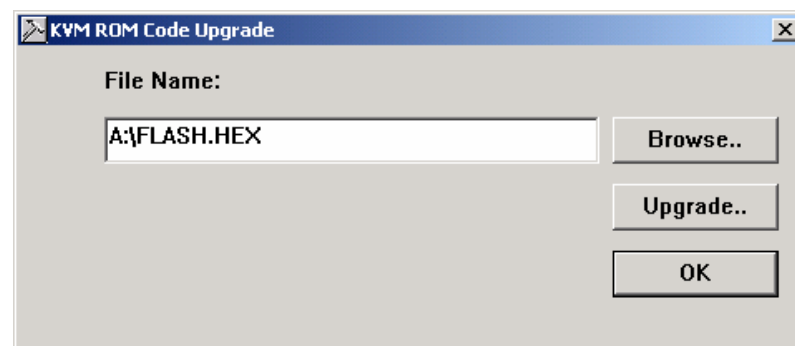


3. Una volta che avete ottenuto il software di upgrade dovreste avviare il Setup:
4. Appaia la seguente finestra. Fate Click su **OK**, e poi riavviate il computer.



5. Quando il computer si sarà riavviato fate click su **START > PROGRAMS > KVMDLOAD** per avviare l'applicazione.
6. Appaia una finestra. Fate Click su **Browse** e selezionate la cartella dove avete posizionato il software.

Il file di upgrade ha estensione **.hex**



7. Fate Click sul pulsante **Upgrade** per continuare. Appaia la seguente finestra:



Fate Click su **YES** per procedere all'upgrade del firmware del CPU Switch Smart Audio.

Il programma trasferirà ora il file al KVM switch e la procedura sarà completa.